

JET JET IN



Save space
and reduce
costs in
one go

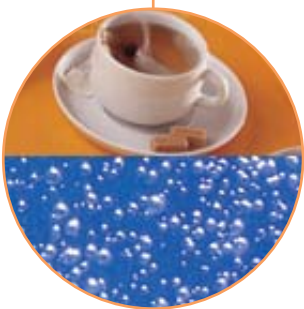
Recupero
degli spazi
e tanto
risparmio

PATENTED
UV
TECHNOLOGY

TECNOLOGIA
UV
BREVETTATA

The entire
water
path is
protected

Tutto il
percorso
dell'acqua
è protetto



High-quality,
rapid water
provision in any
environment-
water may be
dispensed into
cups or carafes

Più qualità
e rapidità
per il servizio
dell'acqua
in ogni locale,
con la caraffa
o il bicchiere

→ **Ultra-compact yet large capacity**
Molto piccolo, molto grande



→ **JET - Counter-top model**
JET - Modello da banco



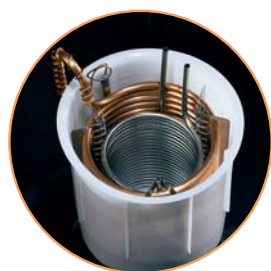
→ The JET dispenses large amounts of water – still, sparkling (6 liters continuously), chilled or hot (at 203°F - for the preparation of tea and other hot drinks).

This cooler connects to the mains water supply, making it a valid, space-saving alternative to bottled water, eliminating the requirement for management of on-site water bottle provision in bar/restaurant fridges or storage rooms.

→ JET dispensa tanta acqua fredda, liscia e gassata (6 litri in continuo), o calda a 95°C per la preparazione di thé e bevande calde. JET si allaccia alla rete idrica ed è la valida alternativa alla gestione delle bottiglie d'acqua nei frigoriferi e nei magazzini di bar ristoranti, corner cafés.



JET JET IN



→ Hi-tech and high-quality /Tecnologia e qualità

Available in counter-top and under-counter versions, the JET is constructed from the finest materials available and features state-of-the-art technology, making it a highly functional, easy-to-operate cooler that offers unrivalled levels of hygiene.

The JET IN represents the perfect solution where space is limited - easy to install, it is ideal for locating under the counter, freeing up valuable areas above the counter. This cooler can be supplied in combination with a range of ergonomically designed taps.

- Patented anti-bacterial UV system further protects the dispensing area from contamination (mod. UV).
- Through a special safety button on the control panel, the JET supplies hot water at 203°F.
- Ice bank can continually produce all the cold, still and sparkling water you need!
- If necessary, filters can be added to improve the taste and aroma of the water dispensed.
- The stainless-steel or plastic drip-tray may be connected to the water drainage.

Disponibile nelle due versioni da soprabanco e ad incasso, Jet si avvale dei migliori materiali e di un'avanzata tecnologia. Tutto ciò ne fa un prodotto funzionale, sicuro in termini di igiene, semplicissimo da adoperare. JET IN è la soluzione ad incasso: facile da installare è ideale per essere posizionato sottobanco e rendere disponibili i piani di appoggio. E' abbinabile a diversi modelli di rubinetti ergonomici.

- Sistema UV debatterizzante (brevettato) a protezione dell'area di erogazione (mod. UV).
- JET produce acqua calda a 95°C, erogabile con lo speciale tasto di sicurezza sulla plancia dei comandi.
- Il banco di ghiaccio produce tanta acqua fredda, liscia e gassata in continuo!
- È possibile applicare dei filtri per migliorare il sapore e l'odore dell'acqua, nel caso non fossero gradevoli.
- La vaschetta raccogliogocce in plastica o in acciaio inox può essere con lo scarico dell'acqua.

→ taps for JET IN / rubinetterie per JET IN



G612 + VR-P
2-way lever-operated tap.

Rubinetto a 2 vie con levetta.



G662-J + VR-P
Lever-operated double dispenser tap.

Rubinetto a doppio erogatore con comandi meccanici a leva.



G663-J + VR-P
Lever-operated three dispenser tap.

Rubinetto a triplo erogatore con comandi meccanici a leva.



G68-J + VR-P
3-way column taps with lever.

Rubinetto a colonna a tre vie con leva.



→ range / gamma

→ colors / colori

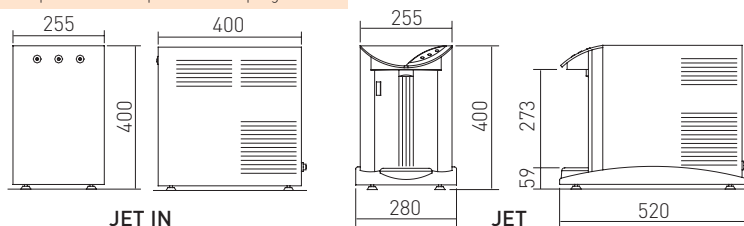
	Water production				W. production continuously				Water temperature	
	lit/h	usg/h	lit	usg	lit	usg	°C	°F		
JET A	•	•	•	•	25	6,6	6	1,6	3÷10	38÷50
JET H	•	•	•	•	25	8 6,6 2,1	6	1,6	3÷10 95	38÷50 203
JET WG	•	•	•	•	25	6,6	6	1,6	3÷10	38÷50
JET IN A	•	•	•	•	25	6,6	6	1,6	3÷10	38÷50
JET IN H	•	•	•	•	25	8 6,6 2,1	6	1,6	3÷10 95	38÷50 203
JET IN WG	•	•	•	•	25	6,6	6	1,6	3÷10	38÷50



- Water at room temperature. Acqua a temperatura ambiente.
- Cold water. Acqua fredda.
- Hot water. Acqua calda.
- Sparkling water. Acqua gassata.

All JET models are available with patented UV system. Tutti i modelli JET sono disponibili con brevetto UV.

Reference temperatures
Temperatura di riferimento:
77°F ambient
25°C ambiente
68°F water inlet
20°C acqua in ingresso



Zona Ind.le PIP Sambucheto
Via F.lli Maggini - 62019 Recanati (Mc) Italy
Tel. +39 071 757991 - Fax +39 071 7571454
www.cosmetal.it - sales@cosmetal.it

We hereby inform you that our company is involved in the processing of your personal data. To read the full guidance notes on our privacy policy and on your rights as they relate to Article 13 of Italian Legislative Decree No. 196/03, please consult our website www.Cosmetal.it or contact our data manager. You have the right at any time to bar the processing of your personal information for promotional purposes by sending an e-mail to sales@cosmetal.it. Please title the e-mail 'REMOVE' and give the legal name of the business you represent. Vi informiamo che, la nostra Società tratta i Vostri dati personali. Per la completa informativa ex art.13 D.Lgs. 196/03 e per conoscere i Vostri diritti, Vi invitiamo a consultare il nostro sito internet www.Cosmetal.it o a rivolgerVi all'Incaricato per il riscontro all'interessato presso i nostri uffici. In ogni momento potrete opporVi al trattamento dei dati ai fini di invio di materiale pubblicitario, inviandoci una e-mail al seguente indirizzo sales@cosmetal.it con la dicitura "RIMUOVI" indicando esattamente la Vostra Ragione Sociale.