

RIVER



The perfect drinking-water solution for any environment

La soluzione perfetta per bere acqua, ovunque voi siate



Low management and maintenance costs

Bassi costi di gestione e manutenzione



To drink water directly, or into cups, or to fill bottles

Per bere direttamente, con il bicchiere o riempire la bottiglietta

**→ Reliable and rock-solid
Robusto e affidabile**



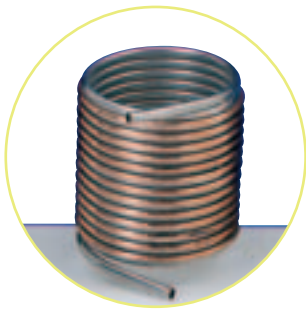
→ The ideal solution for public spaces such as airports, ships, factories and schools, the River is easily attached to the mains and provides almost limitless quantities of fresh drinking-water. A wide range of models is available to cater effectively even to large numbers of users one after the other. The hygiene of the water is protected by the direct chill system, and if necessary, the River can be fitted with a filtration system.

→ Adatto per essere utilizzato in ambienti ed aree pubbliche, aeroporti, navi, fabbriche e scuole, River viene allacciato alla rete idrica con facilità e fornisce acqua fresca sempre in qualsiasi situazione. Tanti modelli per rispondere anche ad elevati carichi di utenza. L'igiene è tutelata dal sistema di raffreddamento diretto e, in caso di necessità, può essere dotato di sistemi di filtrazione.



Mod. River

RIVER



→ Hi-tech and high-quality Tecnologia e qualità

The River is available in wall-mounted versions that deliver the same high levels of performance as the floor-standing models.

→ No tank, so no stagnant water. The direct connection to the water mains with stainless steel coil allows maximum hygiene.

→ The ventilated condenser in models River 25 and 50 guarantees better cooling and high performance even in the most critical environmental situations.

→ A chlorine filter/purifier is available to improve the taste and quality of the water. It eliminates impurities, odours and unpleasant tastes. This filter is approved by the Board of Health and uses a cartridge which is easily replaceable.

River è disponibile anche nei modelli da muro a sospensione, con le stesse prestazioni di tutti i modelli River:

→ Nessun serbatoio, nessuno stoccaggio d'acqua. La connessione alla rete idrica con la serpentina in acciaio inox permette la massima igiene.

→ Il condensatore ventilato nei modelli River 25 e 50 assicura un miglior raffreddamento ed elevate prestazioni anche nelle situazioni ambientali più critiche.

→ Il filtro deodorante purificatore migliora il gusto e la qualità dell'acqua, eliminando impurità, odori e sapori sgradevoli. Approvato dal Ministero della Sanità, questo filtro utilizza una cartuccia facilmente sostituibile.

→ taps / rubinetterie

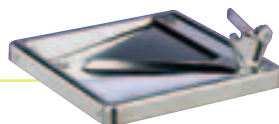


G61

Curved tap with mechanical control lever. It allows to drink directly or with cup.

Erogatore a collo di cigno con comando meccanico a levetta. Permette di bere direttamente.

- River 15
- River 25



G62

Jet with mechanical pushbutton control to allow to drink directly.

Erogatore a zampillo con comando meccanico a pulsante. Permette di bere direttamente.

- River 15 • River 25
- River 25 UP • River 50 UP



G62-G61

Combined mechanical pushbutton control jet and curved tap.

Combinazione di un erogatore a collo di cigno e un erogatore a zampillo.

- River 15 • River 25
- River 50 • River 25 UP



G63-G61

Jet with pedal control and curved tap with mechanical control level.

Erogatore a zampillo con comando a pedale ed erogatore a collo di cigno con comando a levetta.

- River 25 • River 50



→ range / gamma

	Cold Water Acqua fredda	Water production		Water temperature		Dimensions (WxDxH) cm
		lit/h	usg/h	°C	°F	
RIVER 15	•	15	3,9	8÷12	46÷53	34x32,5x96
RIVER 25	•	25	6,6	8÷12	46÷53	34x32,5x96
RIVER 50	•	50	13,2	8÷12	46÷53	34x32,5x96
RIVER 25 UP	•	25	6,6	8÷12	46÷53	43,2x36x50,5
RIVER 50 UP	•	50	13,2	8÷12	46÷53	43,2x36x50,5

Reference temperatures:
Temperature di riferimento:
77°F ambient/25°C ambiente
68°F water inlet/20°C acqua in ingresso



→ colors / colori



C2

beige
beige



C8

silver grey
grigio argento



C6

stainless-steel
acciaio inox



Zona Ind.le PIP Sambucheto
Via F.lli Maggini - 62019 Recanati (Mc) Italy
Tel. +39 071 757991 - Fax +39 071 7571454
www.cosmetal.it - sales@cosmetal.it

We hereby inform you that our company is involved in the processing of your personal data. To read the full guidance notes on our privacy policy and on your rights as they relate to Article 13 of Italian Legislative Decree No. 196/03, please consult our website www.Cosmetal.it or contact our data manager. You have the right at any time to bar the processing of your personal information for promotional purposes by sending an e-mail to sales@cosmetal.it. Please title the e-mail "REMOVE" and give the legal name of the business you represent. Vi informiamo che, la nostra Società tratta i Vostri dati personali. Per la completa informativa ex art.13 D.Lgs. 196/03 e per conoscere i Vostri diritti, Vi invitiamo a consultare il nostro sito internet www.Cosmetal.it o a rivolgerVi all'Incaricato per il riscontro all'interessato presso i nostri uffici. In ogni momento potrete opporVi al trattamento dei dati ai fini di invio di materiale pubblicitario, inviandoci una e-mail al seguente indirizzo sales@cosmetal.it con la dicitura "RIMUOVI" indicando esattamente la Vostra Ragione Sociale.